



## ABMESSUNGEN

Breite / Höhe: max. 290 cm  
Länge: max. 600 cm  
Stärken: 17,5 cm, 23,5 cm und 29,5 cm

Statik: ETA-11/0338

## WÄRMELEITFÄHIGKEIT

$\lambda$  Holz = 0,12 W/m-K \*  
 $\lambda$  Holz = 0,09 W/m-K \*\*

\* Bemessungswert laut EN ISO 10456

\*\* Nennwert laut FIW  
(Holzfeuchte: 11,7 %; Rohdichte: 444 kg/m<sup>3</sup>)



**NUR-HOLZ**  
ROMBACH

Ein Produkt der Firma

**Rombach Bauholz +  
Abbund GmbH**

Holdersbach 7  
77784 Oberharmersbach  
Deutschland

Fon 0049-(0) 78 37 - 92 29 - 0  
Fax 0049-(0) 78 37 - 92 29 - 25

info@nur-holz.com  
www.nur-holz.com

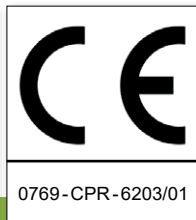
NUR-HOLZ Partner:

**NUR-HOLZ**  
ROMBACH

*rustikal*

**Überzeugend nachhaltig!**

**Die einstoffliche Massivholz-Bauweise  
aus dem Schwarzwald**



Copyright  
NUR-HOLZ ist eine eingetragene Marke der  
Rombach Bauholz + Abbund GmbH

**HOLZ** IN SEINER BESTEN FORM



## ROMBACH NUR-HOLZ

Inmitten des Naturparks Mittlerer Schwarzwald entstehen Holzprodukte für den Wohn- und Gewerbebau. Seit über 10 Jahren produziert der Traditionsbetrieb Rombach **NUR-HOLZ** Wand-, Decken- und Dachelemente aus unbehandeltem Nadel-schnittholz.

Die innovative, von Rolf Rombach entwickelte, und patentierte Bauweise mit der Vollgewindeschraube aus Buchenholz bietet eine einzigartige, leimfreie Sicherheit der Brettlagenverbindung.

So entstehen langlebige und ökologische Häuser zum Wohlfühlen.



## DIE IDEE: NUR-HOLZ *rustikal*

**NUR-HOLZ *rustikal*** steht für herkömmliche beste NUR-HOLZ Qualität bei welcher die Optik keine Rolle spielt. Bei dem verwendeten Nadel-schnittholz, welches ausschließlich regional bezogen wird, handelt es sich zu 90% um Fichtenholz. Die Fichte hat es inzwischen nicht nur im Schwarzwald schwer. Die heißen Sommer und fehlenden Niederschläge schwächen die häufig in Monokulturen angepflanzten Bäume. Dadurch bekommen die Wurzeln der Fichten nicht mehr genügend Wasser, die Bäume sterben ab. Holzverfärbungen wie Bläue oder Rotstreifigkeit sind die Folge. Punktuell auch Käferbefall.

### Dabei wissen Holzfachleute:

- Statisch ergeben sich durch Holzverfärbungen keinerlei Nachteile
- Die technische Trocknung bringt Formstabilität und Sicherheit
- Sortierkriterien nach Din 4074-1
- Was bleibt ist lediglich ein „optischer“ Mangel

Wir sollten diese Fakten in der derzeitigen Situation (Klimawärmerung, CO<sub>2</sub>-Ausstoß, fehlender Wohnraum zu moderaten Preisen) als Chance sehen und handeln!

### Ihr Beitrag zum Klimaschutz:

Bau von Massivholzhäusern mit **NUR-HOLZ *rustikal*** – **überzeugend nachhaltig!** Zu attraktiven Preisen!

## NUR-HOLZ *rustikal* - ANWENDUNGSBEREICHE

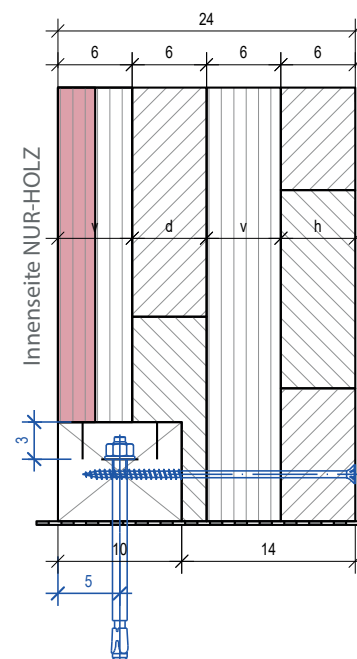
### 1. Tragende Außenwand

**Innenseite:** Putz (z.B. Lehm-/Kalkputz, etc.) Ausbildung der Luftdichtigkeit!

**Außenseite:** Verschalung, Verkleidung oder Putz auf Holzfaserdämmung

### 2. Tragende Innenwand

rustikale Optik (Kennzeichnung sichtbar) oder Putz auf Putzträger



### Material:

Kanthölzer aus Nadelholz mit optischen Mängeln (z.B. Verfärbungen, etc.), angeordnet in Kreuzlagen, technisch getrocknet auf 12 % +/- 3 %, verbunden mit Holzschrauben aus Laubholz

Wandelement auf Fertigmaß abgefräst

**E-Schlitz:** 30 x 40 mm  
Montageschwelle: 100 x 80 mm

**Senkkopf:**  
8 x 220 Teilgewinde, e = 40 cm

**Betonanker**  
M 12 x 180, e = 1,50 m  
(Stärke, Abstände, etc. nach statischen Erfordernissen)